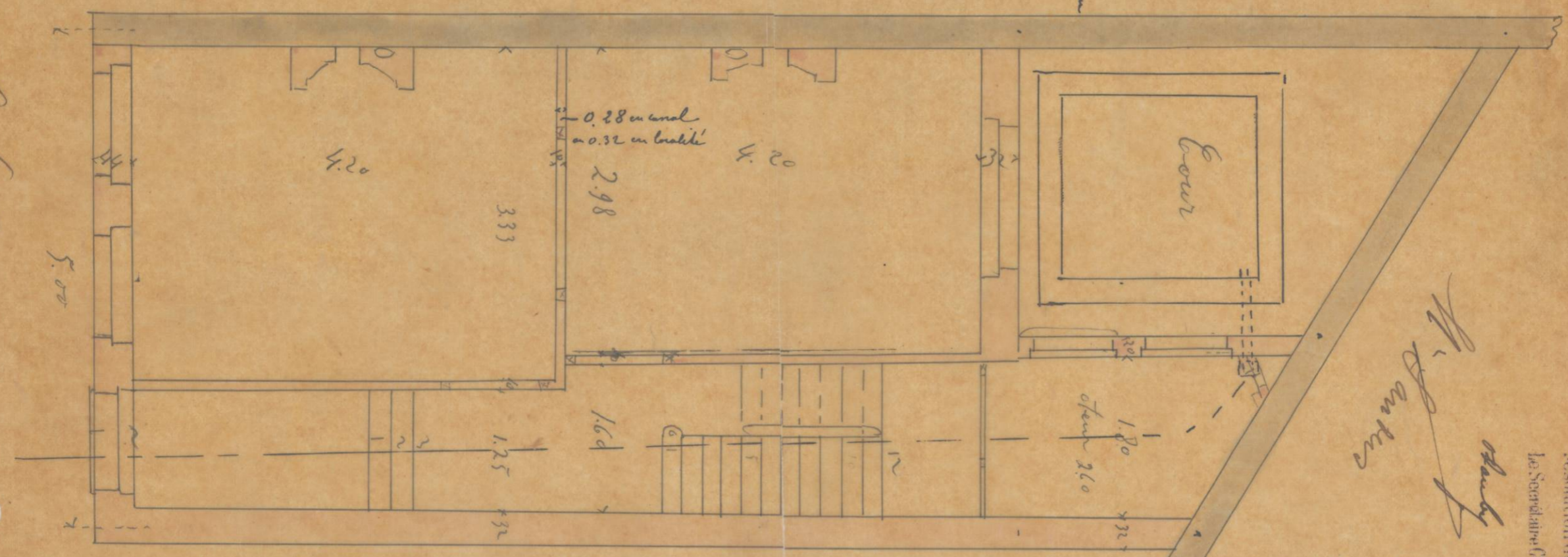


D. L. domus  
 Va pour être annexé à notre  
 résolution du 23 mars 1894 N<sup>o</sup> 249  
 Le Secrétaire G<sup>l</sup> Le Collège technique  
 53.56

*Mr. D. Antkwa*  
*Mr. W. W. W. W.*

$5.7 \times 12.60 = \frac{63.00}{12.60}$   
 $3.1 \times 3.9 = \frac{11.85}{0.275}$   
 en main  
 1/2 m m etc

*M. Deligim*



$\frac{1.80}{2.60} = \frac{2.16}{2.16}$

*P. Lander*